



ISTITUTO
STOMATOLOGICO
ITALIANO
DAL 1908

PRESIDENTE
GIOVANNI **BIANCO**

2024

ATTUALITÀ
SCIENTIFICHE IN
**ODONTOSTOMATOLOGIA
E CHIRURGIA
MAXILLO FACCIALE**

CON IL PATROCINIO DI



FNOmCeO

Federazione Nazionale degli Ordini
dei Medici Chirurghi e degli Odontoiatri



OMCEo

Milano

Ordine Provinciale
dei Medici Chirurghi
e degli Odontoiatri



ASSOCIAZIONE NAZIONALE DENTISTI ITALIANI
SEZIONE PROVINCIALE DI MILANO LODI MONZA E BRIANZA



Ordine dei Tecnici Sanitari
di Radiologia Medica
e delle Professioni Sanitarie
Tecniche, della Riabilitazione
e della Prevenzione

Milano . Como . Lecco . Lodi
Monza Brianza . Sondrio

PRESENTAZIONE ATTIVITÀ CULTURALE ISI 2024



ANDREA EDOARDO
BIANCHI

Professore Straordinario
UniCamillus International
Medical University, Roma



DINO SANTO
RE

Professore Associato
Università degli Studi,
Milano



Per il programma scientifico 2024 saranno previste le tradizionali serate culturali del lunedì nel corso delle quali diversi relatori, tra i più noti nell'ambito dell'odontoiatria nazionale ed internazionale, esporranno e commenteranno insieme a noi quelle che sono le novità più importanti e di rilievo apparse più recentemente nel campo della propria disciplina di riferimento.

Il paziente è e sarà come sempre il nostro punto di riferimento e quello dei nostri relatori che andranno ad approfondire diversi aspetti teorico-pratici della nostra professione con l'obiettivo di facilitare la pratica clinica quotidiana di tutti i partecipanti cercando di fornire nozioni e concetti sempre più chiari e fruibili. Impossibile di questi tempi non dedicare spazio all'utilizzo delle tecniche digitali sempre più attuali nel nostro campo.

In particolar modo l'ultimo di questi 8 incontri sarà dedicato alla radiologia e alla radioprotezione per permettere ai nostri partecipanti non solo di approfondire le loro conoscenze a riguardo ma di completare il proprio percorso formativo maturando crediti ECM.

Visto il successo riscosso gli scorsi anni abbiamo deciso ancora una volta di riproporre il corso teorico-pratico di chirurgia orale, apprezzato soprattutto per

l'occasione data al partecipante di sperimentare esercitazioni pratiche su un modello animale.

Altro corso molto apprezzato in passato e che riproponiamo con piacere, all'insegna della tradizione e della multidisciplinarietà, sarà quello di patologia orale, braccio destro della teledentistry in un prossimo futuro.

Nel 2024 avremo il piacere di ospitare il convegno dal titolo "La riabilitazione impianto-protetica dei mascellari con estrema atrofia", all'interno del quale diversi autori prenderanno parte alla discussione di casi clinici complessi, tutti accomunati da situazioni di grave atrofia ossea, illustrandoci piani di trattamento e terapie più adeguate per ognuno di questi.

Di particolare interesse sarà il corso di Parodontologia Clinica che, sempre con la partecipazione di illustri oratori, prenderà in considerazione diversi aspetti della pratica assistenziale spaziando dalla diagnosi alla chirurgia mucogengivale, dedicato agli allievi ISI e universitari e ai professionisti esterni.

Anche quest'anno ospiteremo durante la sessione di un congresso gli igienisti dentali affrontando con loro le novità più interessanti e di rilievo emerse più recentemente sul campo.

Uno dei momenti a cui teniamo di più sarà quello della presentazione dei lavori scientifici da parte degli allievi dell'Istituto e degli specializzandi dell'Università degli Studi di Milano e di Unicamillus, che chiuderà il programma scientifico con la sessione "ISI Poster Presentation" durante la quale ognuno esporrà i risultati della propria ricerca.

Nella speranza che l'offerta formativa di quest'anno verrà apprezzata riscuotendo lo stesso successo delle precedenti edizioni, rinnoviamo l'invito a partecipare ai nostri incontri con lo spirito costruttivo e sinergico che abbiamo riscontrato nel 2023 finora.

Un cordiale saluto

COMITATO TECNICO SCIENTIFICO

ANDREA EDOARDO
BIANCHI



DINO SANTO
RE

19 FEBBRAIO



LA PREVENZIONE DELLE COMPLICANZE IMPLANTOPROTESICHE ATTRAVERSO L'UTILIZZO DELLE TECNOLOGIE DIGITALI

RELATORE:

G. LUONGO



Si laurea in medicina e chirurgia nell'Università di Napoli nel 1980
Specializzazione in Odontostomatologia nell'Università di Roma nel 1983
Consegue la seconda specializzazione in Chirurgia Maxillo-Facciale nell'Università di Napoli nel 1988.
Dall'inizio della propria attività professionale si dedica alla chirurgia ricostruttiva mediante l'uso di impianti osteointegrati nelle riabilitazioni intra ed extra orali. Dagli anni '90, frequenta a più riprese la Clinica Branemark di Gotheborg nella quale approfondisce, con il Prof Branemark stesso e tutto il gruppo di ricerca di Gotheborg le proprie conoscenze in materia di implantologia osteointegrata partecipando a trial clinici internazionali.
Socio attivo dell'Academy of Osseointegration e di altre associazioni italiane e straniere nonché autore di numerose pubblicazioni su riviste internazionale "peer reviewed" prevalentemente di argomento implantare. Co-editor del libro " Il successo in Implantologia " edito da Elsevier ed autore del capitolo sulla chirurgia guidata.
Autore del libro " Digital Implantology " edito da Quintessence International. Docente a Master e Corsi di perfezionamento in implantologia in diverse Università italiane e straniere Dal 1999 professore a contratto presso la scuola di specializzazione in Chirurgia Maxillo Facciale dell'Università Federico II di Napoli. Presidente della SIO (Società Italiana di Implantologia Osteointegrata) nel biennio 2009-2011 Socio fondatore della Italian Academy of Osseointegration. Dal 2015 al 2017 Presidente della Digital Dentistry Society, Società scientifica internazionale che ha per scopo primario la diffusione delle tecnologie digitali in odontoiatria. Esercita la libera professione in Roma.

È stato chiaramente dimostrato dalla letteratura che circa due terzi dei fallimenti in implantologia sono legati ad errori di progettazione.

Negli ultimi dieci anni l'introduzione di nuove apparecchiature radiologiche 3D, scanner intraorali e facciali, software ed altri dispositivi digitali, consentono al clinico di eseguire diagnosi e progettazioni di estrema precisione.

Tutte le diverse opzioni terapeutiche possono essere accuratamente valutate riducendo enormemente il rischio di fallimenti e complicanze.

Attraverso la presentazioni di casi clinici di diversa complessità, verranno illustrate le potenzialità di queste tecnologie focalizzando benefici e limiti.

Uno sguardo sul futuro verrà infine posto accennando all'intelligenza artificiale ed alla realtà aumentata.

18 MARZO



TECNOLOGIA AL SUPPORTO DELLA CHIRURGIA ESTRATTIVA

RELATORE:

J. MOTTA JONES



Adjunct Professor Humanitas University Insegnamento Head and Neck Med/28
Responsabile del Reparto di Chirurgia Orale presso Humanitas Dental Center (Humanitas Research Hospital)
Dal 2004 ad ottobre 2017 Responsabile del Reparto di Chirurgia Orale presso la Clinica Odontoiatrica dell' Istituto Ortopedico Galeazzi - IRCCS - Università degli Studi di Milano.
Dal 2012 al 2015 Professore a contratto in chirurgia Exodontica presso la Scuola di Specializzazione in Chirurgia Odontostomatologica e di Chirurgia Maxillo Facciale Università degli studi di Milano
Past President Società Italiana Chirurgia Orale e Implantologia biennio 2015-2016.
Fellow dell' European Board Oral Surgery (F.E.B.O.S.)
Socio Attivo della Società Italiana di Chirurgia Orale e Implantologia.
Socio Attivo e Fondatore Piezosurgery Academy
Vice Presidente International Piezosurgery Academy 2017-2019
Socio Fondatore e Attivo della Italian Academy of Osseointegration (IAO)
Socio Attivo Digital Dentistry Society
Socio Attivo SIDCO (Società Italiana di Chirurgia Odontostomatologica)
Membro Commissione culturale IAO 2019-2020
Membro del Board MINEC 2020-2022
Membro Commissione Albo Odontoiatri e Consigliere Ordine dei Medici Chirurghi e Odontoiatri di Milano 2015-2024.

Il mondo della medicina sta facendo dei grandi passi avanti grazie alla tecnologia. In tutte le branche, soprattutto della chirurgia, le applicazioni tecnologiche stanno permettendo un innalzamento della qualità dei singoli operatori e una maggior precisione nelle casistiche più complesse.

Alla base di tutto però, ci deve essere sempre conoscenza, studio e curva di apprendimento. In chirurgia orale e implantologia diverse sono le tecnologie che quotidianamente vengono applicate alle fasi operative, come il digitale, che ha rivoluzionato la fase diagnostica; inoltre la tecnologia piezoelettrica e la tecnologia magneto dinamica che hanno rivoluzionato la chirurgia ossea.

Scopo di questa relazione è quello di valutare e apprendere queste nuove tecnologie per capirne i campi di applicazione nella pratica quotidiana valutando vantaggi e svantaggi.

Verranno analizzati interventi di chirurgia orale estrattiva per definire i passaggi clinici dai casi più semplici a quelli più complessi.

8 APRILE



IL TRATTAMENTO DEI DENTI IMMATURI DALL'APECIFICAZIONE TRADIZIONALE ALLE TECNICHE DI RIVITALIZZAZIONE *Quale prevedibilità?*

RELATORE:
E. COTTI



Si è laureata in Odontoiatria presso l'Università degli Studi di Cagliari.
Ha conseguito la Specializzazione in Endodonzia presso l'Università di Loma Linda- California nel 1990.
Ha conseguito il Master of Science in Endodontics dalla stessa Università nel 1991.
E' professore ordinario di Odontoiatria Conservativa.
E' direttore della S.C. Odontostomatologia presso l'AOU Cagliari.
E' Direttore del Master di II livello in Endodonzia Clinica e Chirurgica presso l'Università degli Studi di Cagliari.
E' Lecturer presso il Reparto di Endodonzia dell'Università Loma Linda, USA.
E' Presidente eletto della IFEA, International Federation of Endodontic Associations, Socio attivo della American Association of Endodontists (AAE) dove è stato rappresentante internazionale dal 2003 al 2006; della European Association of Endontology (ESE) dove è stata delegata per l'Italia dal 1997 al 2004, past president della SITD (Società Italiana di Traumatologia Dentale).
Esercita la libera professione in campo endodontico.
E' autore di pubblicazioni scientifiche nel campo dell'Endodonzia con interesse specifico di ricerca nel campo della patologia apicale, del trattamento dei denti immaturi e nell'imaging e delle interazioni tra patologia sistemica e patologia endodontica.

Il trattamento endodontico dei denti permanenti nei bambini o nei giovani, che hanno subito un trauma è legato all'incompleto sviluppo di questi elementi, alla presenza di parodontite apicale, alla complicità di eventuali riassorbimenti radicolari, a cui si aggiunge la fragilità delle pareti del canale.

Gli interventi clinici ad oggi sperimentati sono l'apecificazione tradizionale, basata su ripetute medicazioni con idrossido di calcio, alla quale si è aggiunta negli ultimi 20 anni la tecnica della cosiddetta Apical Plug, che ha sfruttato l'introduzione dei cementi a base di silicati.

Un'ulteriore possibilità, più recentemente esplorata, consiste nel portare alla guarigione i tessuti dentali e periapicali usando un approccio conservativo nel tentativo di ottenere una rivascolarizzazione/rivitalizzazione del sistema con l'uso di disinfettanti e antibiotici.

La prognosi dei trattamenti disponibili verrà discussa alla luce delle nuove linee guida europee.

20 MAGGIO



RESTAURI ADESIVI DIRETTI E INDIRETTI NEI SETTORI ANTERIORI: 40 ANNI DI CLINICA E RICERCA

RELATORE:
L. VANINI



Professore a Contratto in Odontoiatria Restauratrice Estetica presso l'Università degli Studi di Chieti. E' socio attivo della Accademia Italiana di Conservativa e della Società Italiana di Odontoiatria Conservatrice. Da 35 anni svolge attività di ricerca sui materiali compositi in Italia e in Germania dove nel 1995 ha sviluppato il sistema composito Enamel Plus HFO.

E' autore di numerose pubblicazioni scientifiche, coautore del manuale-atlante "Nuovi Concetti Estetici nell'uso dei materiali compositi" edito nel 1995 dagli "Amici di Brugg", coautore del manuale-atlante "Il restauro conservativo dei denti posteriori 2" edito nel 2000 dagli "Amici di Brugg" e autore del trattato in due volumi "Il restauro conservativo dei denti anteriori" edito da Acme Viterbo nel 2003, del Sistema Integrato Multimediale "I restauri diretti in composito nei denti anteriori" di UTET, coautore del trattato "Estetica, Funzione e Postura" del 2018 edito da Acme e di capitoli in diversi libri di conservativa e traumatologia in Italia e all'estero. Relatore in congressi di fama internazionale, ha tenuto corsi di perfezionamento in odontoiatria ricostruttiva presso numerose università in Europa, negli Stati Uniti, in Cile, in Argentina, in Brasile, in Israele e in Cina. mEsercita la libera professione a Chiasso (Svizzera) dedicandosi in particolare alla conservativa, alla protesi e alla posturologia.

Ricerca in vitro e clinica dimostrano che la moderna odontoiatria ricostruttiva è basata sulla mini invasività e sulla adesione, unica strada per ottenere il sigillo coronale sinonimo di integrazione del restauro e di biocompatibilità.

Il restauro conservativo-adesivo dei denti sia anteriori che posteriori offre oggi numerosi vantaggi grazie alle moderne tecniche adesive e a materiali compositi sempre più simili allo smalto e alla dentina naturali, sia dal punto di vista estetico che da quello biomeccanico.

La conferenza prevede una introduzione circa gli attuali sviluppi merceologici nel campo dei moderni materiali compositi, le indicazioni al loro uso nel restauro dei denti anteriori con la presentazione di specifici protocolli clinici per un corretto utilizzo di questi materiali nelle diverse situazioni cliniche.

Si tratterà poi il tema della determinazione di forma e colore utilizzando le immagini digitali, di preparazioni cavitari, di adesione e di stratificazione utilizzando metodiche semplificate oppure metodiche avanzate.

Il trattamento delle superfici con rifinitura, lucidatura e fasi di mantenimento chiuderà la presentazione che si avvalerà di numerose immagini e video clinici.

Lo scopo del corso è di mostrare un metodo moderno per la ricostruzione conservativa dei denti anteriori, basato su parametri precisi, frutto di venti anni di ricerca nel campo dei compositi e dai dati della moderna letteratura internazionale.

17 GIUGNO



LA SVOLTA DIGITALE: SOFTWARE INNOVATIVI PER LA SINGLE-VISIT-DENTISTRY

RELATORE:

A. PRETI



Laureato con lode nel 2012 presso l'Università degli Studi di Brescia.
Ha conseguito nel 2015 il Master in "Advance Training in CEREC Chairside Rehabilitation" presso l'Università di Zurigo.
Trainer certificato DS Digital Universe.
Dal 2016 è relatore per corsi residenziali e di perfezionamento avanzato.
Svolge attività di ricerca e didattica universitaria.
Docente del Master di II livello in odontoiatria digitale presso l'Università degli Studi di Brescia.
Si occupa di ricerca e sviluppo di nuove strategie per l'utilizzo di materiali all'interno del flusso CAD/CAM.
Lavora presso il proprio studio a Desenzano del Garda (BS).
Autore e co-autore di pubblicazioni internazionali.
Autore del libro "Capire il CEREC" edito da EDRA.

Nella pratica clinica quotidiana è ormai considerato normale affidarsi alla diagnosi per immagini e radiologica; ora si assiste ad un costante aumento della presenza di scanner intraorali, utilizzati sia per comunicazione che per diagnostica.

Grazie all'utilizzo di software innovativi è possibile, non solo perfezionare e integrare la fase diagnostico/anamnestica, ma anche eseguire una prestazione in visita singola.

Grazie all'utilizzo di software integrati CAD/CAM e all'ausilio di opportuni device, con protocolli di funzionamento certificati, è possibile offrire una cura in Single-Visit-Dentistry, in modo da limitare il dispendio di tempo e risorse da parte del paziente e, allo stesso tempo, garantire standard qualitativi di cura più elevati e predicibili.

23 SETTEMBRE



IL PAZIENTE ADULTO CON DENTIZIONE COMPROMESSA E MALOCCLUSIONE SECONDARIA

RELATORE:

G.M.A. FICHERA



Laureato in Odontoiatria e Protesi Dentaria con massimi voti, lode e menzione al merito universitario, Università degli Studi di Milano. Master in Parodontologia, Prof. M. De Sanctis, Dir. Prof. M. Ferrari, Università degli Studi di Siena. Specializzato in Ortognatodonzia con massimi voti, lode e menzione al merito universitario, Dir. Prof. V. Piras, Università degli Studi di Cagliari. Specialista in Odontoiatria Protetica riconosciuto dalla European Prosthodontics Association EPA. Socio Onorario dell'Accademia Italiana di Endodonzia AIE. Socio Attivo dell'Accademia Italiana di Odontoiatria Conservativa e Restaurativa AIC. Socio Attivo dell'Accademia Italiana di Odontoiatria Protetica AIOP. Socio Attivo dell'Accademia Italiana di Ortodonzia AIDOR. Socio Ordinario (Model Display) della Società Italiana di Ortodonzia SIDO. Socio Affiliato della European Academy of Esthetic Dentistry EAED. Socio della European Society of Orthodontics EOS. Academic Expert in Gnatologia, Dir. Prof. R.Slavicek, Donau Universitat di Krems, Austria. Academic Expert in Ortognatodonzia, Dir. Prof. S. Sato, Donau Universitat di Krems, Austria. Autore di pubblicazioni scientifiche e relatore in congressi, conferenze e corsi nazionali e internazionali. Svolge attività di ricerca clinica ed esercita la libera professione in Monza, dedicandosi alla protesi, restaurativa, ortodonzia, gnatologia, parodontologia, implantologia, chirurgia orale e riabilitazione interdisciplinare di casi complessi.

Il paziente adulto spesso presenta una condizione orale caratterizzata da dentizione compromessa e malocclusione secondaria.

La malocclusione secondaria può essere definita come la malocclusione conseguente all'alterazione morfologica e compenso dento-alveolare da usura dentale (attrition, erosione, abrasione) e alle migrazioni patologiche da malattia parodontale e perdita di elementi dentali; la contestuale presenza di selle edentule, un numero minore di elementi dentali, la perdita di supporto parodontale e lo stato strutturale compromesso degli elementi dentali residui comporta specifiche considerazioni cliniche rispetto alla malocclusione primaria nella valutazione, diagnosi e trattamento ortodontico. L'habitus bruxista può ulteriormente complicare la gestione della riabilitazione orale per la presenza di forze altamente destruenti.

Nel contesto dell'approccio interdisciplinare, le ricostruzioni additive in composito delle morfologie occlusali di elementi dentali minati da processi di usura dentale, l'impiego di "direct full crown composite restorations" per gli elementi con estesa perdita di sostanza dentale e l'uso di impianti in sostituzione degli elementi dentali persi costituiscono le principali misure correttive con cui spesso il trattamento ortodontico ha la necessità di integrarsi.

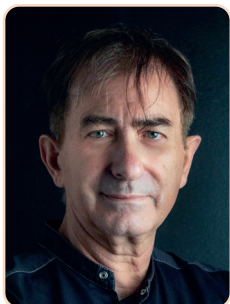
21 OTTOBRE



I PAZIENTI FRAGILI DEL TERZO MILLENNIO: PROTOCOLLI RIVOLUZIONARI PER CASI COMPLESSI

RELATORE:

G. CANNIZZARO



Laureato in medicina e chirurgia presso l'università di Pavia.
Specialista in odontostomatologia e oculistica presso l'università di Pavia.
Consulente in chirurgia implantare e titolare di insegnamento Clinica odontostomatologica Univ. San Raffaele Milano.
Prof. a.c. in Implantologia Università San Raffaele Milano
Prof. a.c. reparto di Implantologia e Parodontologia, Università degli studi di Bologna (2012)
Docente e responsabile scientifico del corso di Perfezionamento in Implantologia dell'università di Modena e Reggio-Emilia dal 2000 al 2008.
Docente al Master in Implantologia presso il Dipartimento di Chirurgia maxillo-facciale dell'Università di Manchester (2010-2011)
Docente a numerosi Master Universitari in Implantologia
Diplomato International Congress of Oral Implantology (ICOI) (USA).
Post-Graduate in Oral Implantology New York University (USA).
Relatore in numerosi congressi in Italia e all'estero e autore di numerose pubblicazioni in Italia e all'estero.
Ha eseguito circa 70.000 impianti e si occupa di implantologia e protesi su impianti a Pavia.

Non esiste innovazione se si analizzano le procedure partendo sempre e soltanto dal paradigma di riferimento.

Il relatore vuole illustrare protocolli che ormai, dopo più di un decennio, risultano ben codificati, un aiuto indispensabile per tutte le tipologie di fragilità esistenti. Si vedrà come osservare pazienti nuovi nei pazienti che invece vengono soltanto visti, perché, in medicina, esiste una differenza abissale tra osservare e vedere, quindi tra un processo cognitivo e un processo istantaneo.

Sarà evidenziato un pensiero implanto-protetico nuovo, mini-invasivo dedicato al fragile o disabile che integra le linee guida accettate.

Un concetto, quindi liquido e versatile, uno step-by-step dinamico e non statico dettato dall'esperienza di circa 500 casi e confortato da decine di studi clinici pubblicati su riviste a impact factor elevato.

18 NOVEMBRE



DALLA ACQUISIZIONE, OTTIMIZZAZIONE E GESTIONE DEI DATI RADIOGRAFICI, ALLA SCANSIONE OTTICA, CON ATTENZIONE ALLA RADIOPROTEZIONE DEL PAZIENTE *EX ART. 162 DEL D.LGS 101 DEL 2020*

RELATORE:

L. RUBINO



Specialista in Odontostomatologia
Dottorato di Ricerca In Scienze Fisiche e Ingegneria dell'Innovazione Industriale ed Energetica
Master in Odontoiatria Digitale Università dell'Insubria.
Professore A.C. Università degli Studi di Genova.
Docente di Radiologia Odontoiatrica in Master Universitari.
Socio attivo DIGITAL DENTISTRY SOCIETY; Socio attivo DIGITAL IMPLANT E RESTORATIVE ACCADEMY.
Membro del Centro Interdipartimentale di Ricerca sull'Health Technology Assessment - Università di Pisa.
Capogruppo linee guida Nazionali sulla radiologia odontoiatrica in età evolutiva - Ministero della Salute.
Fondatore e Vicepresidente S.I.A.- Sharing Ideas about Dentistry.

Una delle più recenti tendenze in ogni campo della moderna odontoiatria, dal restauro, alla protesi, sino alla ortodonzia, è l'introduzione di flussi di lavoro completamente digitali semplificati. L'odontoiatria digitale utilizza tecniche computerizzate e consente agli odontoiatri di lavorare in modo più efficiente, più preciso e con una nuova e più efficace versatilità. In questa più moderna modalità di lavoro, uno dei principali strumenti per la simulazione e il trasferimento dei trattamenti è rappresentato dall'Imaging 3D.

Sia la radiografia 3D a bassa dose (CBCT) che l'imaging ottico (scanner intra o extra orale) svolgono un ruolo cruciale in questa recente rivoluzione; essi però richiedono che l'odontoiatra acquisisca una nuova forma mentis oltre che nuove competenze, pena la possibile esclusione dal mercato per coloro che tardino ad introdurre ciò nella propria attività clinica.

Lo scopo di questa serata è quello di trasmettere l'utilizzo del flusso di lavoro digitale: i Colleghi riceveranno le indispensabili nozioni utili a destreggiarsi in questo nuovo e più efficace "alfabeto".

17-18 MAGGIO

IL CORSO ASSEGNERÀ
18
CREDITI ECM

CORSO TEORICO PRATICO DI CHIRURGIA ORALE

ESERCITAZIONI PRATICHE

INDIVIDUALI SU MODELLI ANIMALI STEP BY STEP

ANDREA EDOARDO **BIANCHI** | STEFANO **TRASARTI** |
GIOVANNI BATTISTA **MENCHINI FABRIS**

Le Tecniche di Chirurgia Orale a scopo Implantologico hanno subito un rapido sviluppo negli ultimi anni con l'introduzione di nuovi protocolli meno invasivi per i pazienti e meno impegnativi per il chirurgo, conseguentemente più efficaci anche per l'operatore meno esperto nella pratica chirurgica.

Il corso si pone l'obiettivo di illustrare i protocolli più aggiornati dandone un immediato risvolto pratico al partecipante che sarà coinvolto in esercitazioni dirette su un modello animale. Il corso prevede una parte teorica di revisione dei protocolli operativi semplificati ed una **parte pratica eseguita direttamente dal partecipante** sotto la supervisione dei tutor.



GIOVANNI BATTISTA MENCHINI FABRIS

Professore Straordinario in Scienze Odontostomatologiche, Responsabile Scientifico Master in Oral Surgery & Implantology presso l'Università Unicamillus di Roma e Direttore Sanitario San Rossore Dental Unit a Pisa. Ha ricoperto numerosi incarichi di insegnamento in università italiane e straniere tra cui Visiting Adjunct Professor alla Buffalo University (USA), Luxmi Bai University, (Punjab INDIA) e Western Australia (Perth, AUS). L'attività di clinica e di ricerca riguarda principalmente l'Implantologia Orale nelle sue applicazioni digitali e di carico immediato. Socio Attivo Italian Academy of Osseointegration.

STEFANO TRASARTI

Nell'anno 2007 Master di Parodontologia e Implantologia presso Università di Bologna. Dal 2008 collabora con il Prof F. Khoury alla clinica Schellenstein in Germania e all'Università di Münster dove è docente. Dal 2009 partecipa al Post-Graduate in Chirurgia Maxillofaciale e chirurgia orale; nel 2012 ottiene la specialità in chirurgia orale e implantologia riconosciuta a livello europeo presso Università di Münster. Vincitore del premio "Rigenero 2015" al Congresso Internazionale della SICOI a Milano. È membro attivo della IAO (Italian Academy Osteointegration) e BDO (Germany società di chirurgia Orale). Membro dal 2015 dell'EAO (European Association of Osteointegration).



VENERDÌ 17 MAGGIO

08.00 | Registrazione partecipanti

08.30 | Introduzione al Corso

TECNICHE DI CHIRURGIA PARODONTALE: STEP BY STEP

09.00 | Lembi e suture

10.00 | Hands-on dei Partecipanti su Modello Animale

11.00 | Coffee break

11.30 | Allungamento di corona clinica

12.00 | Hands-on dei Partecipanti su Modello Animale

13.00 | Lunch break

TECNICHE DI CHIRURGIA SINUSALE: STEP BY STEP

14.00 | Accesso Laterale al Seno Mascellare

15.00 | Hands-on dei Partecipanti su Modello Animale

16.00 | Coffee break

16.30 | Accesso Crestale al Seno Mascellare

17.00 | Hands-on dei Partecipanti su Modello Animale

18.00 | Discussione



SABATO 18 MAGGIO

TECNICHE DI CHIRURGIA RICOSTRUTTIVA: STEP BY STEP

09.00 | La gestione di piccoli difetti ossei intorno agli impianti:
The "carrot technique"

10.00 | Hands-on dei Partecipanti su Modello Animale

11.00 | Coffee break

11.30 | Prelievi Ossei Intraorali

12.00 | Hands-on dei Partecipanti su Modello Animale

13.00 | Discussione & Take Home Messages

6 LUGLIO



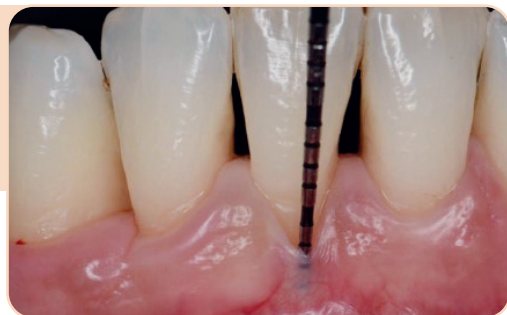
GESTIONE DELLE LESIONI DEI TESSUTI MOLLI

CON IL PATROCINIO DI AIDI E UNID

In collaborazione con Commissione d'Albo Igienisti dentali dell'Ordine dei Tecnici Sanitari di Radiologia Medica e delle Professioni Sanitarie Tecniche, della Riabilitazione e della Prevenzione di Milano, Como, Lecco, Lodi, Monza Brianza, Sondrio



GIULIANA BONTÀ
Presidente Commissione Albo
Igienisti Dentali MI-CO-LC-LO-MB-SO



PROGRAMMA

- 8.30 | Registrazione partecipanti
- 9.00 | Apertura dei lavori
Andrea Edoardo **Bianchi** | Giuliana **Bontà**
Claudia Paola Bruna **Dellavia** | Elena Maria **Varoni**
- 9.15 | TRATTAMENTO NON CHIRURGICO DELLE RECESSIONI GENGIVALI
Cosimo **Prete**
- 11.15 | *Coffee break*
- 11.45 | LE GENGIVITI NON PLACCA-CORRELATE
Roberto **Franchini**
- 12.15 | PROCESSI DI GUARIGIONE DEI TESSUTI MOLLI PARODONTALI
E PERIMPLANTARI: Considerazioni anatomiche e cliniche
Riccardo **Sirello** | Mariachiara **Perrotta**
- 12.45 | LA FITOTERAPIA NELLA CURA DEI TESSUTI MOLLI
DEL CAVO ORALE: CASI CLINICI
Stefano **Sarri**
- 13.15 | *Compilazione questionario ECM e chiusura lavori*

12 OTTOBRE



ASPETTI OPERATIVI IN PATOLOGIA ORALE

COORDINATORE:

MARCO ROGHI

Laureato in Medicina e Chirurgia (UNIMI) e specializzato in Chirurgia Maxillo-Facciale (UNIMI), si è formato professionalmente negli anni '90 presso l'Istituto Stomatologico Italiano di Milano (ISI), l'H. S. Anna di Como e l'H. Niguarda di Milano. Partecipa a diversi Corsi di Perfezionamento, tra cui quello in "Patologia Orale" (UniFi) e quello in "Dismissione da Fumo" (UnInsubria), si occupa elettivamente di Patologia Orale ed attualmente dirige il "Reparto di Patologia Orale" dell'ISI. Dal 2008 è docente di "Patologia Orale" e di "Dismissione da Fumo di Sigaretta" al corso di formazione ASO di ANDI Sez. Milano, e dal 2012 è Tutor di "Patologia Orale" al Programma Formazione Allievi dell'Istituto Stomatologico Italiano.



Questo primo modulo, che è indirizzato prevalentemente a Odontoiatri e a Chirurghi Orali, si propone di fornire una serie di elementi operativi di base in Patologia Orale. **Sarà una presentazione dal taglio clinico e pratico**, ricca di video e soprattutto di "tips and tricks". Partiremo dal momento principe della nostra attività, la Prima Visita di Patologia Orale, dalla quale il paziente deve già uscire con una prima ipotesi diagnostica, e con la prescrizione degli step successivi. Affronteremo il tema della biopsia dei tessuti molli orali, con le sue indicazioni e con i consigli per non sbagliarla, sia a lama fredda che col laser a diodi. Infine, descriveremo i principali presidi farmacologici, topici e sistemici, utilizzati nelle più frequenti patologie.

PROGRAMMA

- 08:30 | Anamnesi ed esame obiettivo: l'importanza di non tralasciare nulla
Claudia **Ferdeghini**
- 09:20 | I più comuni errori di una biopsia, raccontati dal Patologo Orale
Marco **Roghi** (Istituto Stomatologico Italiano)
- 10:10 | I più comuni errori di una biopsia, raccontati dall'Anatomopatologo
Sergio **Carnevale**
- 11:00 | *Coffee break*
- 11:20 | Operatività chirurgica escissionale ambulatoriale
Marco **Roghi** (Istituto Stomatologico Italiano)
- 12:10 | Terapia medica in Patologia Orale
Anna **Nobili** (Istituto Stomatologico Italiano)
- 13:00 | *Discussione Finale e domande*

9 NOVEMBRE

LA RIABILITAZIONE IMPLANTO-PROTESICA DEI MASCELLARI CON ESTREMA ATROFIA

LA
PARTECIPAZIONE
ALL'EVENTO
È GRATUITA,
PREVIA
ISCRIZIONE

La riabilitazione implanto-protesica dei mascellari gravemente atrofici è una costante sfida per il professionista che si interessa di questo argomento.

Negli ultimi 30 anni sono state proposte un ventaglio di tecniche diverse, dalle più invasive a quelle più conservative, tra cui innesti di osso eterologo, omologo ma anche autologo; la revisione clinica e della letteratura, a distanza di anni di follow up, ha decretato la bontà dell'osso autologo ma ne ha anche evidenziato il costo biologico; tipologie di altri innesti, invece, hanno spesso decretato l'insoddisfazione dei risultati che dipende in alcuni casi dall'individuale percentuale di riassorbimento dell'innesto; per altre tecniche, il successo è strettamente legato allo skill dell'operatore o ai tempi troppo dilatati per il carico.

Di contro gli studi hanno evidenziato che, invece, le tecniche chirurgiche implantari applicate all'osso nativo, seppur ridotto in quantità, sono quelle che hanno dimostrato un maggior grado di prevedibilità per le caratteristiche biologiche di adattamento strutturale di un substrato osseo che ha una grande capacità biomeccanica intrinseca, spesso raggiunta mediante una protesizzazione provvisoria a carico graduale. Il convegno si prefigge, attraverso un percorso cronologicamente articolato, di evidenziare le tecniche di maggior successo; di queste si enfatizzerà quali sono le condizioni necessarie per essere messe in pratica, sia con un percorso di apprendimento dedicato per aumentare la capacità chirurgica dell'operatore, che mediante l'attuale possibilità di intervenire solo dopo uno studio digitale tridimensionale che si concretizza nell'utilizzo di mascherine per la chirurgia guidata.

PROGRAMMA

- 08.30 | Registrazione partecipanti
- 09.00 | Saluto delle autorità

- 09.15 | Moderatori: Andrea Edoardo **Bianchi** e Aldo Bruno **Gianni**

RELATORI

- 09.10 | LA RIGENERAZIONE OSSEA GUIDATA
*Carlo **Tinti** (Flero - BS)*
- 09.50 | SHORT IMPLANT: BIOLOGIA, BIOMECCANICA, ASPETTI CLINICI
*Marco **Vimercati** - Andrea Edoardo **Bianchi** (Istituto Stomatologico Italiano)*
- 10.30 | ALL ON FOR: LA SEMPLIFICAZIONE NELLA RIABILITAZIONE FULL ARCH
*Federico **Tirone** (Cuneo)*
- 11.00 | Coffee Break
- 11.40 | INNESTI OSSEI INTRAORALI SECONDO KOURY
*Luca **De Stavola** (Padova - Treviso)*
- 12.20 | IMPIANTI ZIGOMATICI E PTERIGOIDEI: INDICAZIONI E LIMITI
*Francesco **Gallo** (Istituto Stomatologico Italiano)*
- 13.00 | *Discussione & Take Home Messages*



8 MARZO - 12 APRILE - 10 MAGGIO - 7 GIUGNO

PARODONTOLOGIA CLINICA



COORDINATORI



GIORGIO
SANTARELLI



CRISTIAN
CORAINI



RICCARDO
AIUTO

INTRODUZIONE AL CORSO

Momento fondamentale per la diagnosi e quindi per un corretto piano di trattamento in conservativa e in protesi è la conoscenza approfondita dell'aspetto parodontale, cioè del tessuto di supporto degli elementi naturali. Questo non può prescindere in primis dalla oggettivazione dello stato dei tessuti parodontali e dalla terapia causale per ottenere uno stato di guarigione sul quale concentrare i nostri sforzi riabilitativi; quindi della conoscenza delle tecniche chirurgiche parodontali per migliorare il profilo architettonico dell'osso alveolare attraverso una chirurgia di rimodellamento (resettiva) o, quando indicato, di integrazione del tessuto osseo di supporto dei denti (rigenerativa) diventano conoscenze necessarie e propedeutiche nella protesi semplice o complessa; infine la diagnosi delle recessioni dei tessuti molli e le tecniche chirurgiche di incrementazione per la copertura delle radici esposte sono altrettanto necessarie per una corretta pratica clinica. Il corso per completezza è stato organizzato con una mattinata anche di periomedicine per enfatizzare la malattia parodontale e le strette connessioni con patologie sistemiche metaboliche, vascolari e nel periodo di gravidanza.

OBIETTIVI FORMATIVI

- Approfondire gli elementi diagnostici per il corretto inquadramento del caso clinico
- Conoscere la terapia causale per portare a guarigione un tessuto parodontale malato
- Analizzare vantaggi e svantaggi delle tecniche chirurgiche parodontali per poterle adattare al singolo caso
- Analizzare la parodontite non solo come malattia di distretto ma inquadrata nell'ambito sistemico

PROGRAMMA

8 MARZO 2024 - dalle 09:00 alle 13:00

DIAGNOSI E TERAPIA CAUSALE

Giorgio **Santarelli**

12 APRILE 2024 - dalle 09:00 alle 13:00

CHIRURGIA RESETTIVA E ALLUNGAMENTO DI CORONA CLINICA

Cristian **Coraini**

10 MAGGIO 2024 - dalle 09:00 alle 13:00

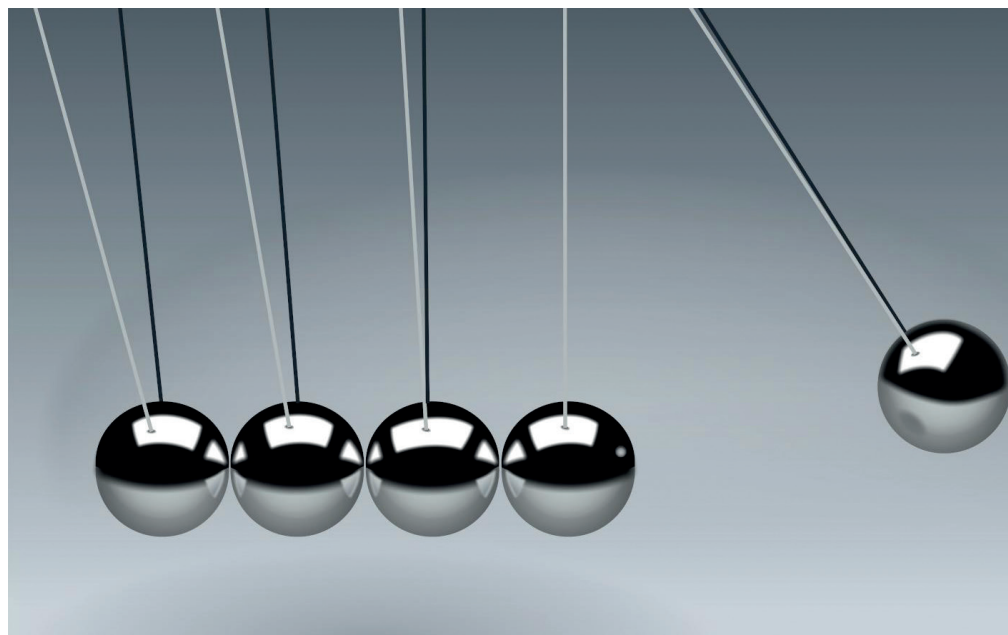
GUIDED TISSUE RIGENERATION E CHIRURGIA MUCOGENGIVALE

Andrea Edoardo **Bianchi**

7 GIUGNO 2024 - dalle 09:00 alle 13:00

PERIOMEDICINE

Riccardo **Aiuto**



Master universitario di primo livello in:

RIABILITAZIONE MAXILLO FACCIALE

A.A. 2023/2024

60 CFU

TERMINE ISCRIZIONI:

Dicembre 2023

INIZIO LEZIONI:

Gennaio 2024

OBIETTIVI DEL MASTER

Il Master ha lo scopo di fornire le conoscenze e competenze per valutare e intervenire a livello riabilitativo nel distretto cranio-cervico facciale.

Creare un linguaggio comune tra fisioterapisti, chirurghi maxillo facciali, odontoiatri che permetta la condivisione delle proprie esperienze con l'obiettivo della guarigione a lungo termine dei pazienti.

DURATA

Il Master avrà inizio a gennaio 2024 e avrà la durata di 12 mesi. Si svolgerà in parte in presenza e in parte online, gli incontri saranno organizzati in orari compatibili con l'attività lavorativa.

Saranno effettuati percorsi specifici di tutoraggio nelle sedi convenzionate e sono previsti interventi di Live Surgery.

TIROCINIO

Possibilità di effettuare tirocinio presso strutture convenzionate o, in alternativa, presentare modulo di autocertificazione di tirocinio svolto presso altra struttura.

REQUISITI

Per procedere con l'immatricolazione al Master in Riabilitazione Maxillo-Facciale con approccio multidisciplinare, i futuri destinatari dovranno essere in possesso di:

- Laurea Magistrale in Medicina e Chirurgia;
- Laurea Magistrale in Odontoiatria e Protesi Dentaria;
- Laurea di primo livello o specialistica secondo il vigente ordinamento afferente ad una Professione Sanitaria;
- Laurea in Scienze delle Attività Motorie e Sportive;
- Laurea in Scienze Biologiche;
- Diploma in Professioni Sanitarie considerato equipollente ai sensi dell'art. 1, comma 10 del D.L. 402/2001, convertito in Legge n. 1 del 2002;
- Titolo conseguito all'estero considerato equipollente dalla normativa vigente.

DIRETTORI

Prof. Piero Cascone
Prof. a.c. Valerio Palmerini

DIRETTORI SCIENTIFICI

Prof. Andrea Edoardo Bianchi
Prof. Carlo Di Paolo

Sedi convenzionate per le attività pratiche:

Con il patrocinio di:

Sedi convenzionate per le attività pratiche:

Master universitario di primo livello in:

RIABILITAZIONE MAXILLO FACCIALE

A.A. 2023/2024

PROGRAMMA DIDATTICO

19-20 gennaio 2024 **Unicamillus**
Anatomia, fisiologia dell'apparato stomatognatico e del complesso cranio cervicale

12-15 febbraio 2024 **Online**
Classificazione delle patologie temporomandibolari e valutazioni cliniche e strumentali

11-14 marzo 2024 **Online**
Disordini temporomandibolari: principali quadri clinici ed approcci terapeutici multidisciplinari

15-18 aprile 2024 **Online**
Principali tecniche chirurgiche dell'articolazione temporomandibolare: approcci terapeutici multidisciplinari

13-16 maggio 2024 **Online**
Riabilitazione temporomandibolare e cranio cervicale: approcci terapeutici multidisciplinari

10-13 giugno 2024 **Online**
Scienze interdisciplinari nei DTM

5-6 luglio 2024 **Unicamillus**
Chirurgia ortognatica, traumatologia maxillo facciale: approcci terapeutici multidisciplinari

16-19 settembre 2024 **Online**
Patologie complesse maxillo facciali: approcci terapeutici multidisciplinari

14-17 ottobre 2024 **Online**
Neoformazioni maxillo mandibolari: tecniche ricostruttive e riabilitative

11-14 novembre 2024 **Online**
tecniche di medicina e chirurgia estetica: il ruolo della fisioterapia

14 dicembre 2024 **Unicamillus**
Tesi Master

INFO MASTER

La domanda di iscrizione al Master dovrà essere presentata entro il 31 dicembre 2023.

Il Master avrà inizio a gennaio 2024 e avrà la durata di 12 mesi. Sarà svolto parte in presenza, parte online.
Numero limitato di partecipanti.

La quota di partecipazione al Master è di **3.500 €** (sconto del 10% per i soci SICMF, ANDI e PHISIOVIT)


Per maggiori informazioni
scannerizza il QR Code:



CONTATTI

 postlaurea@unicamillus.org

 +39 06400640 / +39 333572176

 Via di Sant'Anselmo, 8 00131 Roma - IT

 www.unicamillus.com

30 NOVEMBRE

ISI POSTER PRESENTATION

Il percorso formativo dedicato agli Allievi ISI e agli specializzandi delle Università UniMi e UniCamillus prevede un ampio perfezionamento clinico, ma punta anche alla formazione in ambito scientifico.

In particolare, quest'anno, abbiamo ritenuto razionale che, in seguito al corso in Endodonzia e Odontoiatria Restaurativa dello scorso anno, si proseguisse l'accrescimento clinico-professionale con la Parodontologia, che non solo rappresenta una branca fondamentale per affrontare correttamente tutte le discipline odontoiatriche, ma è anche correlata a diverse patologie sistemiche; rimane il fatto che qualsiasi tecnica utilizzata e in seguito descritta dovrà essere sempre confrontata con l'analisi della letteratura scientifica internazionale.

Questo percorso, che si svolge in quattro incontri prima della pausa estiva, culminerà nella sessione "ISI Poster Presentation" nella giornata di sabato 30 Novembre in Aula Palazzi, dove ciascun partecipante illustrerà i risultati del personale lavoro clinico svolto in ISI, suffragato da basi scientifiche, attraverso la realizzazione di un Poster digitalizzato non solo a una platea di esperti ma anche con la partecipazione aperta ai colleghi, ai familiari e alle persone vicine che supportano in modo fattivo l'iter formativo in ISI.

Vi attendiamo tutti con entusiasmo per un momento non solo scientifico ma di aggregazione e di confronto, in cui **l'Allievo forse per la prima volta diventa Maestro!**



RIEPILOGO PROGRAMMA 2024

PER ISCRIZIONI
E PAGAMENTI
SCANSIONA IL QR CODE
CON IL TUO CELLULARE



CICLO COMPLETO 8 SERATE SCIENTIFICHE - Crediti ECM 24

19 FEBBRAIO / 18 MARZO / 08 APRILE / 20 MAGGIO / 17 GIUGNO / 23 SETTEMBRE
21 OTTOBRE / 18 NOVEMBRE dalle 19:30 alle 22:30

Costo di partecipazione per l'intero ciclo di serate in presenza € 300,00 (Soci ANDI € 240,00)

Costo di partecipazione alla serata singola € 50,00 senza ECM (Soci ANDI € 40,00)

CORSO TEORICO PRATICO DI CHIRURGIA ORALE - Crediti ECM 18

17 MAGGIO dalle 9:00 alle 18:00 / 18 MAGGIO dalle 9:00 alle 13:00

Costo di partecipazione € 350,00 + IVA

Numero chiuso fino a disponibilità dei posti

ASPETTI OPERATIVI IN PATOLOGIA ORALE - Crediti ECM 5

12 OTTOBRE dalle 8:30 alle 13:30

Costo di partecipazione € 80,00 + IVA

Numero chiuso fino a disponibilità dei posti

CONVEGNO SCIENTIFICO:

LA RIABILITAZIONE IMPLANTO-PROTESICA DEI MASCELLARI CON ESTREMA ATROFIA

9 NOVEMBRE 2023 dalle 9:00 alle 13:00

La partecipazione al corso è gratuita, previa iscrizione

PARODONTOLOGIA CLINICA - Crediti ECM 24

8 MARZO / 12 APRILE / 10 MAGGIO / 7 GIUGNO dalle 9:00 alle 13:00

Costo di partecipazione € 250,00 + IVA.

La partecipazione al corso è gratuita per gli Allievi ISI e gli Specializzandi dell'Università degli Studi di Milano e dell'Università UniCamillus di Roma

IGIENISTI DENTALI: GESTIONE DELLE LESIONI DEI TESSUTI MOLLI - Crediti ECM 4

6 LUGLIO dalle 9:00 alle 13:30

La partecipazione al corso è gratuita, previa iscrizione

ISI POSTER PRESENTATION IN "PARODONTOLOGIA CLINICA"

30 NOVEMBRE dalle 9:00 alle 14:00

La partecipazione all'evento è gratuita, previa iscrizione

IL PROGRAMMA CULTURALE È STATO REALIZZATO CON IL SUPPORTO DI

straumanngroup

Nobel
Biocare™

 **texka**
by GlobalD



 **ISTITUTO
STOMATOLOGICO
ITALIANO**
DAL 1908

ISTITUTO STOMATOLOGICO ITALIANO

Via Pace 21 – 20122 Milano

Tel. 02 54176358 - Fax 02 5513 071

Segreteria Organizzativa: Ilaria Bombelli

cts@isimilano.eu

www.isimilano.eu

